

RCEA COTECH

Yzeure, 16 octobre 2013

Echangeur de Montbeugny

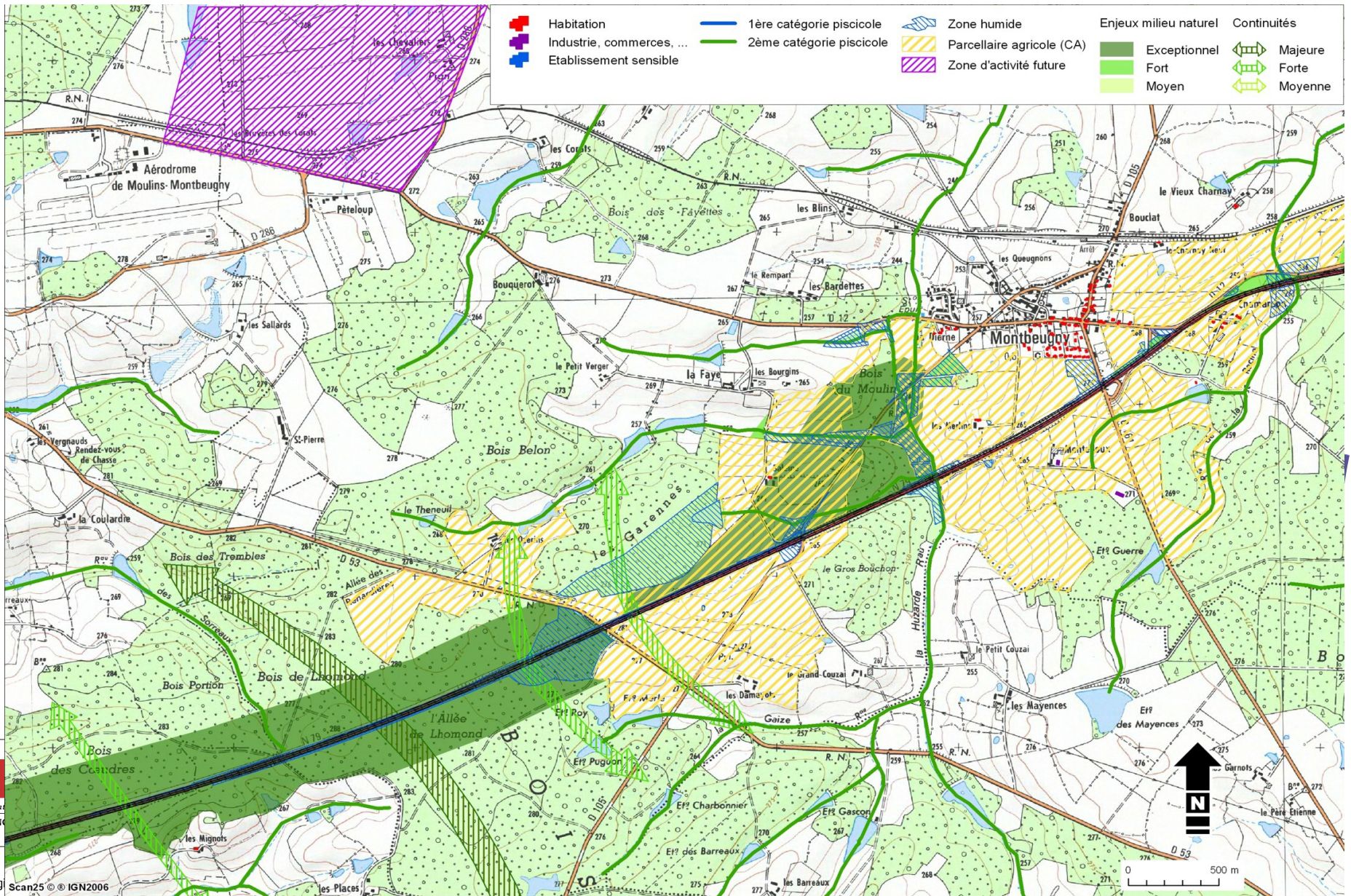


Au 1^{er} janvier 2014, les 8 CETE, le Certu, le Cetmef et le Sétra fusionnent pour donner naissance au **Cerema**.

Ministère de l'Écologie, du Développement durable et de l'Énergie

www.developpement-durable.gouv.fr

Le contexte : environnement et activités



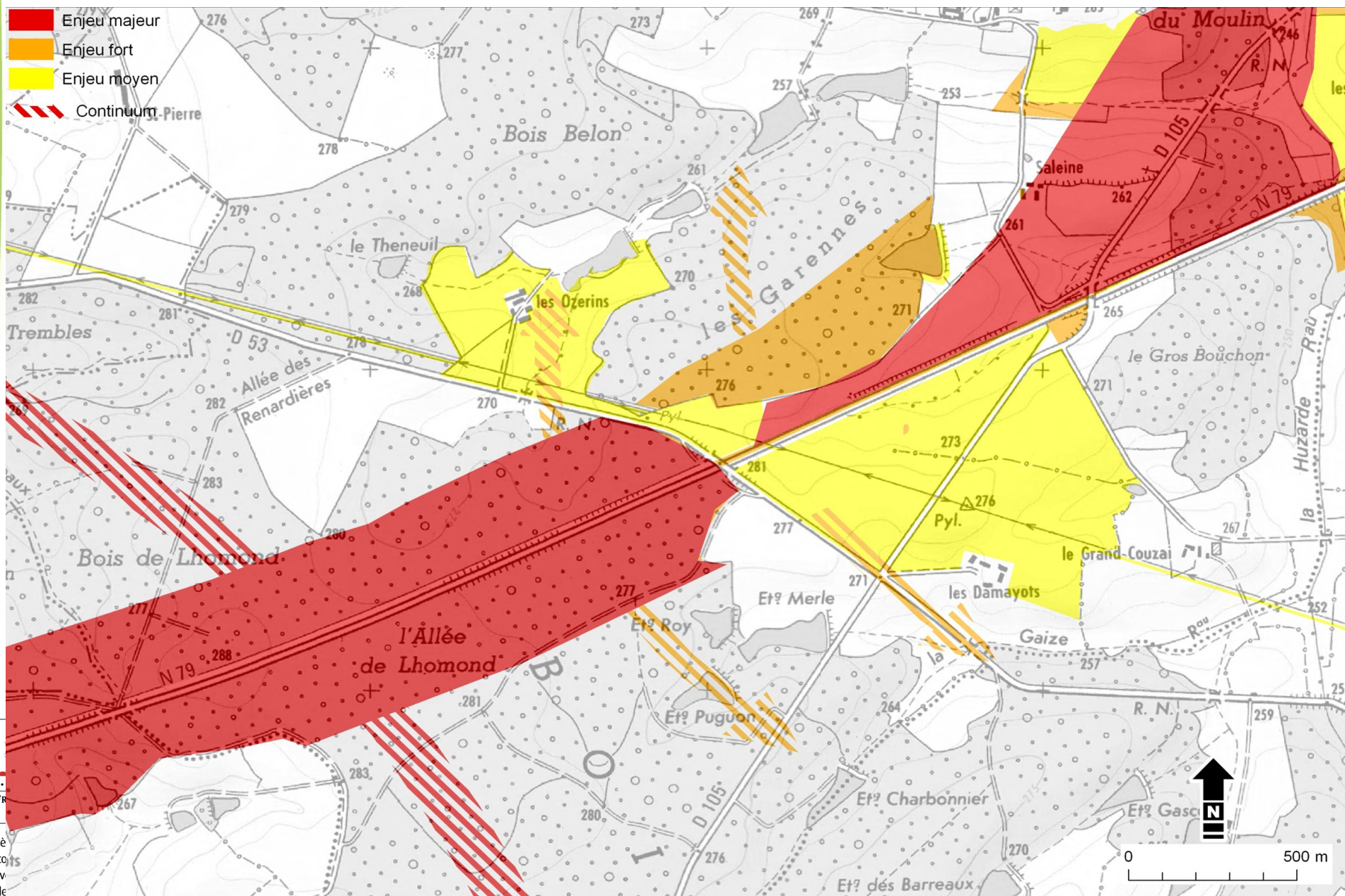
Liberté • Égalité • Fraternité
RÉPUBLIQUE FRANÇAISE



Ministère
de l'Écologie
du Développement
durable
et de l'Énergie

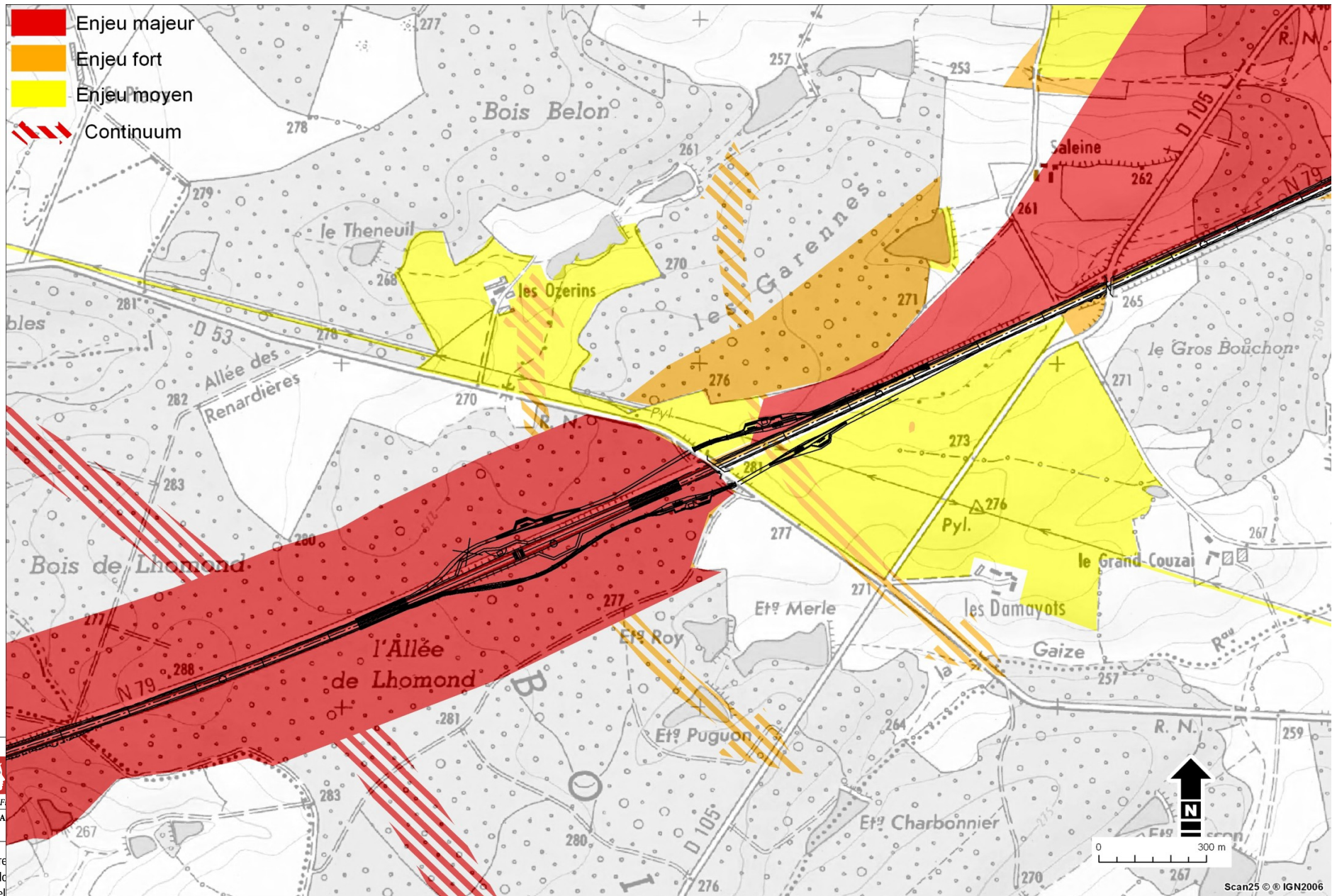
Scan25 © IGN2006

Les enjeux

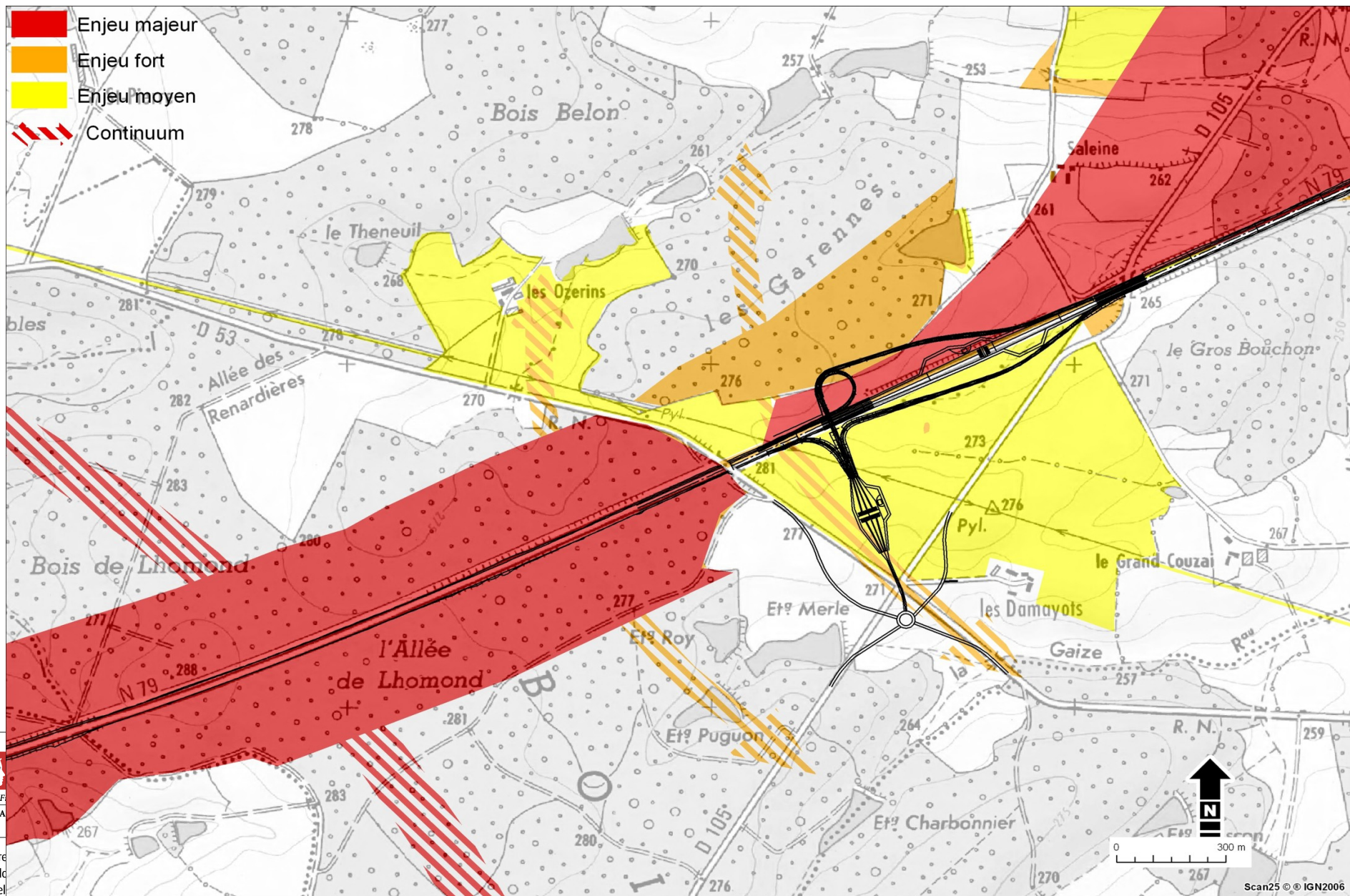


Ministère de l'Écologie, du Développement durable et de l'Énergie

Variante 1 : losange ouest

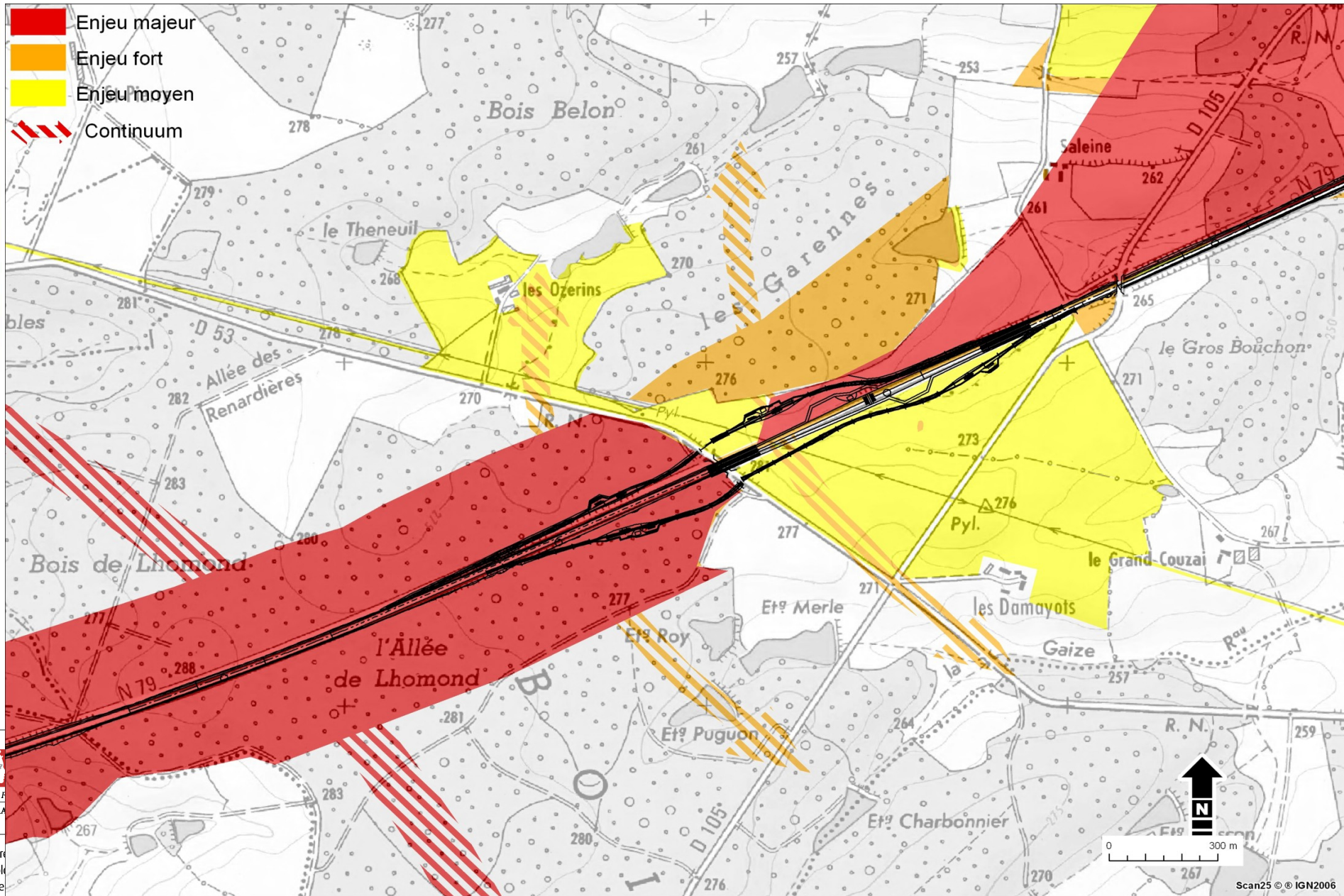


Variante 3 : trompette est



Ministère de l'Écologie, du Développement durable et de l'Énergie

Variante 4 : losange est



Critères	Losange et BPV à l'ouest	Trompette ouest	Trompette est	Losange et BPV à l'est
Fonctionnalités	Branchement direct sur la RD53 Echanges avec le réseau local simples (carrefours en T) Allongement limité coté sud pour aller sur Montbeugny Accès facilité au Logiparc	Branchement sur la RD53 branche Nord Allongement limité coté sud pour aller sur Montbeugny Accès facilité au Logiparc	Branchement sur la RD53 branche sud Accès plus direct à Montbeugny Allongement limité coté sud pour l'accès au Logiparc	Branchement direct sur la RD53 Echanges avec le réseau local simples (carrefours en T) Allongement limité coté sud pour aller sur Montbeugny Accès facilité au Logiparc
Aspect technique	Un seul ouvrage d'art pour le franchissement et pour les échanges Volume de terrassements modéré Linéaire de voie de désenclavement important	Un ouvrage dédié aux échanges à créer Volume de terrassements 3 fois supérieur aux solutions losange Linéaire de voie de désenclavement modéré	Un ouvrage dédié aux échanges à créer Volume de terrassements 2 fois supérieur aux solutions losange Linéaire de voie de désenclavement plus faible	Un seul ouvrage d'art pour le franchissement et pour les échanges Volume de terrassements modéré Linéaire de voie de désenclavement modéré
Emprises	19,7 ha	16,6 ha	14 ha	14 ha
Environnement	Positionné au sein du bois de Lhomond (enjeu majeur faune et flore) et au niveau d'un corridor écologique bien identifié (passage faune) A l'est, impacte localement des parcelles drainées	Positionné au sein du bois de Lhomond (enjeu majeur faune et flore) plus touché encore que la solution précédente et au niveau d'un corridor écologique bien identifié (passage faune) Au nord, impacte une parcelle irriguée	Solution qui oblitère au nord de la RCEA une zone à enjeu fort (continuité humide) mais qui n'impacte pas la zone écologique à l'ouest, ni le corridor Elle coupe au sud de la RCEA des parcelles agricoles drainées	idem solution précédente mais de façon moindre en termes de surface Touche également le Bois de Lhomon mais dans des proportions moindres que les partis ouest
Péage	Implique 3 zones de péage : 1 en pleine voie et 2 sur bretelles	Implique 2 zones de péage : 1 en pleine voie et 1 sur bretelle d'accès	Implique 2 zones de péage : 1 en pleine voie et 1 sur bretelle d'accès	Implique 3 zones de péage : 1 en pleine voie et 2 sur bretelles
Coût	27 M€	30 M€	30 M€	27 M€

PS : les quatre solutions sont conformes aux recommandations techniques et répondent toutes à la commande : repositionner le diffuseur pour éviter la traversée de Montbeugny

FIN

